



Formação Socioambiental

No contexto da fiscalização em unidades de conservação

Social and environmental education
in the context of protected areas supervision



FUNDAÇÃO FLORESTAL



INSTITUTO
FLORESTAL



Instituto de Botânica



AMBIENTAL
POLÍCIA MILITAR



Na fiscalização ambiental de São Paulo há diferentes planos. Um deles é direcionado às UCs de proteção integral. Para viabilizá-lo há uma articulação interinstitucional.

São Paulo's environmental supervision consists on different plans. One of them is directed towards the full protection PAs. In order to make that possible, there is an inter-institutional articulation.



FUNDAÇÃO FLORESTAL



INSTITUTO FLORESTAL



Instituto de Botânica



Sistema Integrado de Monitoramento – **SIM**

Voltado às UCs de proteção integral estaduais

Integrated Monitoring System - **IMS**

Directed towards the full protection state PAs



Programas de suporte do SIM IMS support programs

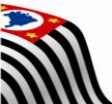


1. Formação continuada dos agentes envolvidos (gestores, agentes de fiscalização e demais técnicos)

1. Continued training of stakeholders (managers, agents and other technical supervisors)

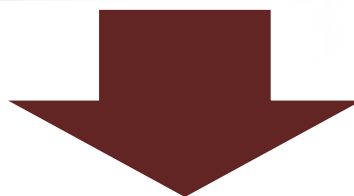
2. Formação Socioambiental (Participação social na gestão ambiental, partindo da fiscalização; trabalho preventivo)

2. Social and Environmental Education (social participation in environmental management, building surveillance, preventive work)



Grupo de Trabalho da Formação Socioambiental – SIM

Working Group for the Social and Environmental Education – IMS



Estratégia, proposta de trabalho e de público

Strategy, work and public proposal

Comunicação com gestores, agentes de fiscalização e técnicos

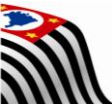
Communication with managers, staff supervisors and agents

Definição de UCs a serem trabalhadas

Defining the PAs to be worked on

Viabilização das oficinas e avaliação do percurso

Planning the workshops and evaluating the course of the action



Em que consiste a Formação Socioambiental - SIM?

What is the Social and Environmental Education?

Entendemos que o SIM reconhece **duas** maneiras de abordar os problemas ambientais que ocorrem em cada UC:

We understand that the IMS recognizes **two ways** of addressing the environmental problems that occur in each PA:

1

Abordagem: repressiva com objetivo de parar/impedir a manifestação do problema **dentro da UC.**

Quem faz:

Estado (Fundação Florestal, Instituto Florestal, Instituto de Botânica + Polícia Ambiental).

Approach: repressive in order to stop / prevent the problem from happening **within the PA.**

Who does it:

State (Forest Foundation, Forest Institute, Institute of Botany + Environmental Police).

2

Abordagem: preventiva/ compreensiva com objetivo de gerar intervenções **fora da UC.**

Quem faz:

Estado e os Conselhos das UCs

Approach: preventive/understanding in order to generate interventions **outside the PA.**

Who does it:

State and PA Councils



General objective

To create teaching-learning situations with the Councils of PAs starting from problems of environmental enforcement.

Purposes:

To engage the Councils with environmental management.

To contribute to the environmental monitoring

To produce knowledge

There were **3 rounds** for each center (PAs and their Councils):

Round 1

1st Meeting

Some ways to look and to understand; definition of a problem of supervision

Round 2

2nd Meeting

Mapping and reconnaissance of the territory; lifting effects, causes and social agents

Round 3

3rd Meeting

Intervention planning and construction schedule (action plan)

A meeting every two months
(average)







1ª rodada de encontros

1st round of meetings

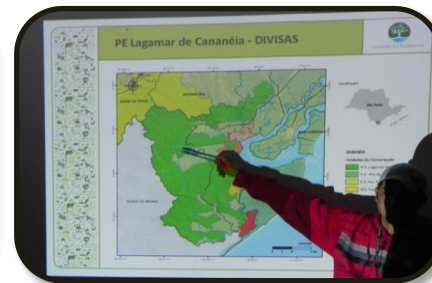


Objetivos - objectives:

1. Diminuir eventuais assimetrias com relação à familiaridade com temas importantes à atuação do Conselho.
2. Ampliar as noções sobre meio ambiente, gestão e participação.
3. Construir um referencial para observar o território da UC, identificando problemas ambientais (2º momento).
4. Definir um problema de fiscalização.



1. To reduce possible differences related to the familiarity with the issues that are important to the Council.
2. To extend the notions of environment, management and participation.
3. To build a framework to observe the territory of PA, identifying environmental problems (2nd round).
4. To define a supervision problem.



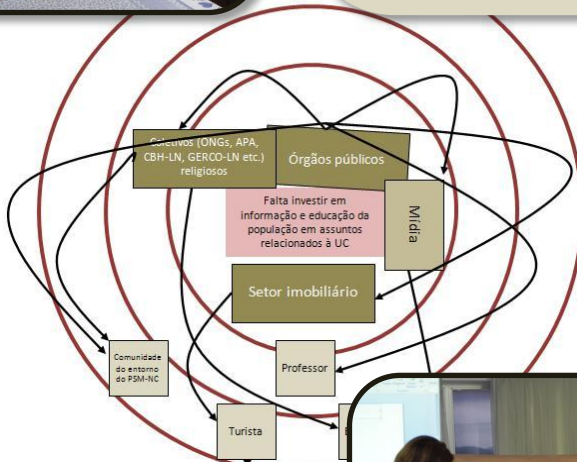
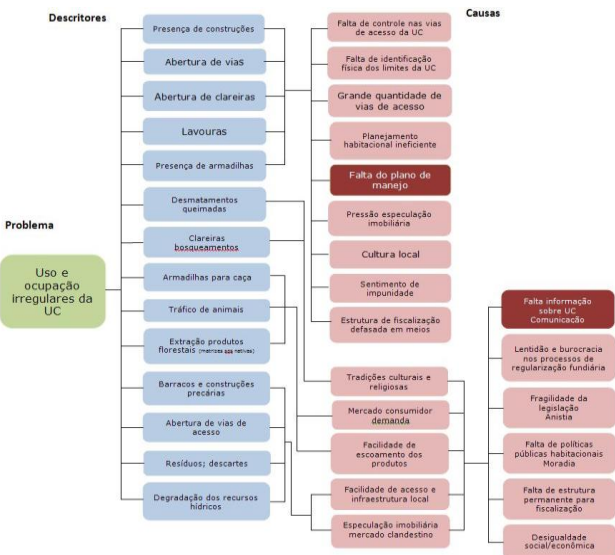
2ª rodada de encontros 2nd round of meetings



Objetivos - objectives:

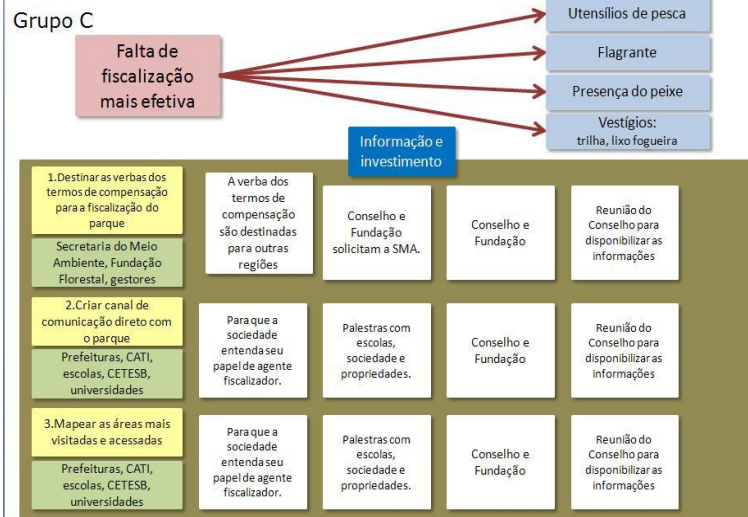
1. Identificar sintomas e causas do problema escolhido.
2. Mapear agentes sociais que guardam alguma relação com o problema, seus sintomas e suas causas.

1. To identify symptoms and causes of the chosen problem.
2. To map social agents that have some relation with the problem, its symptoms and its causes.



3ª rodada de encontros 3rd round of meetings

Planejando intervenções



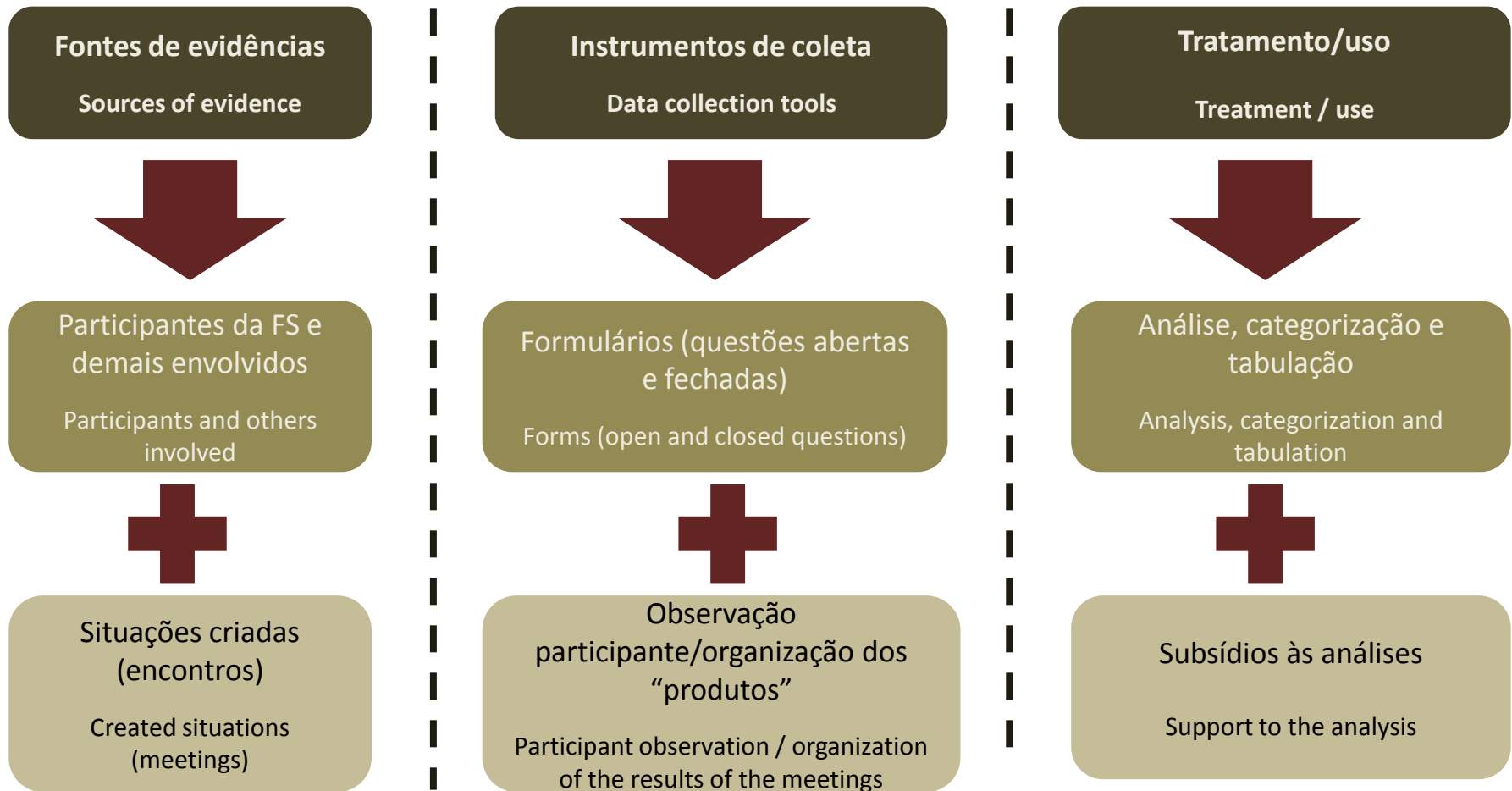
Sistema Integrado de Monitoramento - SIM
Plano de Fiscalização de UC



Objetivos - objectives:

1. Definir situação-objetivo em relação ao problema escolhido.
 2. Definir modos de enfrentamento das causas observadas e escolhidas. Construir quadro de ações.
 3. Definir tópicos do plano de ações.
1. To define the current situation and the goal related to the chosen problem.
 2. To define how to face the observed and chosen causes. Building a Framework.
 3. Defining topics of the plan of action.

Ação	Agentes sociais	Por quê	Como	Quem faz	Quando
AÇÃO 6 Parceria com mídia	TV (TV Vanguarda, Band Vale, TV Mogi, TV Diário); associações, ONGs, Radio (Beira-Mar, Morada)	Disseminação de informação que abrange grande parte da população.	Espaço informativo atualizando a população sobre o que está acontecendo; marcar reunião com a mídia para firmar parceria.	Diego - monitor ambiental - contato com a mídia.	Início do ano - 1º trimestre; 2º trimestre (Copa) - público amplo, incluindo pessoas de outros países.
AÇÃO 7 [aproximação com] Ensino superior	Disciplinas: impactos e recuperação de áreas degradadas; iniciação científica (mapeamento áreas)	Universitários agentes de "dispersão" de conhecimento;	Diagnóstico (levantamento de mídias existentes - modelo, público-alvo etc.).	Membros do Conselho + parceria com o parque.	Planejamento 1º trimestre para plano de ação; planejamento aulas 2º semestre 2014.
AÇÃO 8 Promover instrumentos de provocação ao MP e órgãos competentes.	Conselho e órgãos públicos, privados e 3º setor	Ineficiência estatal e aumentar a representatividade do Conselho	Por meio de cartas, ofícios, abaxos assinados, convites, representações, workshops etc.	Conselho Gestor	Conforme calendário de reuniões do Conselho.
AÇÃO 9 Conhecer e se apropriar de projetos e programas existentes.	Conselho Gestor, parceiros e colaboradores	O Conselho se apropriar e otimizá-los.	Pesquisar, documentar e elencar.	Conselho e GT	1º semestre de 2014
AÇÃO 10 Organizar a participação do Conselho nas câmaras municipais	Poder legislativo das 3 esferas	Conhecer, propor e cobrar.	Elaborar pautas e levantar as que estão sendo discutidas, conhecer os calendários de votação.	Conselho e GT	Para 2014
AÇÃO 11 Intimação para participar do Conselho: câmara municipal, representantes do município, fiscalizadores	Poder público	Para que os órgãos participem de forma mais efetiva	Esclarecendo, informando, articulando e sensibilizando.	Conselho e GT	1º semestre de 2014
AÇÃO 12 Promover programas e projetos	Conselho, comunidades, colaboradores etc.	Criar condições regulares de usos dos recursos.	Consulta às comunidades e de demandas surgidas no Conselho.	Conselho e GT	Para 2014 e 2015



Quadros de análise sobre as contribuições e sobre aproximações e distanciamentos (da proposta e dos resultados) em relação às opções conceituais e teóricas.

Analysis frameworks on the contributions and on the similarities and differences between the conceptual and theoretical options and the proposal and the results.



Alguns dados já levantados

Some already collected data



7 polos trabalhados
7 with the work initiated

5 polos com ciclo concluído
5 centers where the cycle is completed

467 participações
467 participants

8 Conselhos com planos de ação
8 Councils with action plans

120 causas levantadas
120 identified causes

12 causas em foco
12 causes being focused

51 ações construídas
51 actions were built

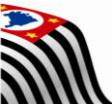


Foi possível alcançar mais de 30 UCs

(uso sustentável, particulares, federais)

It was possible to reach more than 30 PAs

(sustainable use, private, federal)



Partindo dos campos da Gestão Ambiental, da Participação, das Representações Sociais, dos Conselhos Gestores, da Educação Ambiental e das Opções Metodológicas...

Starting from the Environmental Management, Participation, Social Representation of Consulting Councils, Environmental Education and Methodological Options...

... E analisando o percurso de tratamento e interpretação dos dados e informações colhidas (tabulações, cruzamentos de dados, identificação de padrões e tendências etc.), identificamos até aqui:

... And analyzing the route of the processing and interpretation of the data and the collected information (tabulations, cross-checks, identifying patterns and trends etc.), we have identified so far:

**Contribuições ao
Planejamento e
dinâmica dos
Conselhos**

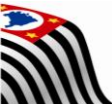
Contributions to the
planning and the
dynamics of the Councils

**Contribuições a
Políticas públicas
para Conselhos e
para Fiscalização**

Contributions to the **Public
Policy** for the Councils and
Supervision

**Contribuições a
Metodologia de
envolvimento dos
Conselhos com a
fiscalização de maneira
formativa**

Contributions to the
Methodology to the
involvement of the Councils
with the supervision in an
educational way.



<http://www.ambiente.sp.gov.br/formacao-socioambiental/>

The screenshot shows the SIGAM website interface. At the top, there are navigation links for 'SIGAM', 'Portal do Governo', 'Cidadão.SP', and 'Investimentos.SP'. A search bar is present with the text 'Destaques:' and an 'OK' button. On the right, there are logos for 'GOVERNO DE SÃO PAULO', 'Acesso', and a home icon. The main header features the 'SIGAM' logo and the title 'Planos de Fiscalização'. Below this is a horizontal menu with 'Home', 'Incêndios e Queimadas', 'Unidades de Conservação', 'Pesca Costeira', and 'Formação Socioambiental'. The main content area is titled 'Envolvimento dos Conselhos com a Fiscalização Ambiental' and contains a grid of 12 images showing various environmental activities and meetings. Below this, there are two columns: 'Formação Socioambiental' and 'Alguns resultados'. The 'Formação Socioambiental' section includes a paragraph about the program's goal and a Venn diagram titled 'Localização da proposta e sua relação com a fiscalização ambiental'. The 'Alguns resultados' section lists key achievements: 7 polos, 12 Unidades de Conservação, 12 Conselhos Gestores, 23 encontros, 441 participações, and 8 Conselhos with plans. At the bottom, there is a footer with navigation links: 'Home', 'SMA', 'Portal SP', 'Home Portal', 'Contato', 'CETESB', 'Créditos', and 'Imprimir'.

Em síntese, a Formação Socioambiental é um trabalho de fomento à gestão ambiental participativa nas UC de proteção integral em São Paulo. O trabalho é articulado - e complementar em termos de abordagens a problemas ambientais - a uma série de ações de diagnóstico, planejamento e monitoramento da fiscalização ambiental no interior das unidades.



7 polos pelo estado

12 Unidades de Conservação

(de proteção integral + 19 UC de uso sustentável, particulares e federais envolvidas)

12 Conselhos Gestores

23 encontros e oficinas realizados

441 participações da sociedade civil, poderes públicos municipal, estadual e federal e setor privado

8 Conselhos com Planos